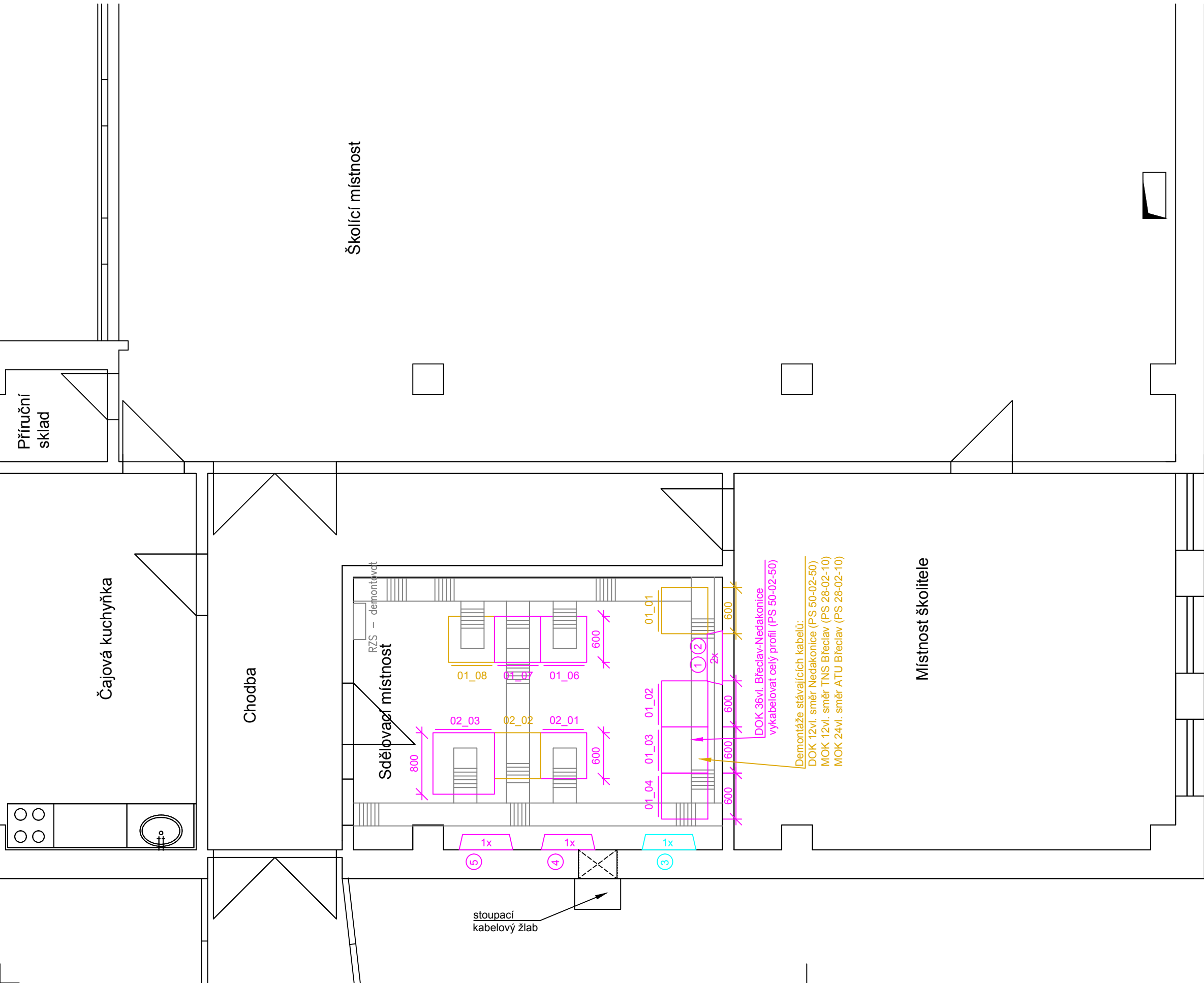


žst. Břeclav - Ústřední stavědlo, 3. NP.
stávající stav

M 1:50



Úprava stávajících skříní (řeší PS 28-02-71):

- skříň 01-01: demontovat včetně umístěného již nepoužívaného zařízení a předat správci
- skříň 01-02: přemístit do nové polohy na novou zvýšenou podlahu, zařízení lze po dobu manipulace odpojit z provozu
- skříň 01-03: přemístit do nové polohy na novou zvýšenou podlahu, zařízení nelze po dobu manipulace odpojit z provozu, zvýšený dozor
- skříň 01-04: přemístit do nové polohy na novou zvýšenou podlahu, zařízení nelze po dobu manipulace odpojit z provozu
- skříň 01-06: přemístit do nové polohy na novou zvýšenou podlahu, zařízení nelze po dobu manipulace odpojit z provozu, zvýšený dozor
- skříň 01-07: přemístit do nové polohy na novou zvýšenou podlahu, zařízení nelze po dobu manipulace odpojit z provozu
- skříň 01-08: demontovat včetně umístěného již nepoužívaného zařízení a předat správci
- skříň 02-01: přemístit do nové polohy na novou zvýšenou podlahu, zařízení nelze po dobu manipulace odpojit z provozu, zvýšený dozor
- skříň 02-02: stávající napájecí zdroj po vybudování nového zdroje a jeho spuštění do provozu demontovat a přemístit do nové polohy vedle nového zdroje
- skříň 02-03: přemístit do nové polohy na novou zvýšenou podlahu, zařízení nelze po dobu manipulace odpojit z provozu, zvýšený dozor

Pozn.: se zařízením, které nelze po dobu manipulace odpojit z provozu je možné manipulovat pouze pod dohledem správce nebo pod dohledem jím pověřeného subjektu, pro vybraná zařízení zajistit zvýšený dozor

Obsazení stávajících skříní:

- skříň 01-01: neprovozované zařízení (ATÚ), demontáž bez náhrady
- skříň 01-02: hodiny, ukončení metalických kabelů MK/TK, rozvod KRONE
- skříň 01-03: ODF DOK/TOK/MOK - zvýšená opatnost při manipulaci se skříní
- skříň 01-04: MOK, strukturovaná kabeláž, modemy iMC, síť UAS (Intranet)
- skříň 01-06: SDH - síť TechLan, NOKIA SAR-8 - síť IP MPLS pro GSMR, zvýšená opatnost při manipulaci se skříní
- skříň 01-07: zařízení zapojovače
- skříň 01-08: prázdná rezervní skříň, demontáž bez náhrady
- skříň 02-01: DWDM, zvýšená opatnost při manipulaci se skříní
- skříň 02-02: stávající napájecí zdroj BENNING 3x6KW, demontovat a přemíšťovat až po vybudování druhého záložního zdroje.
- skříň 02-03: MPLS, CE routery L3 - síť TDS, zvýšená opatnost při manipulaci se skříní

Obsazení a úprava kabelových rezerv (řeší PS 28-02-71):

- rezerva č.1: MOK ČD centrum - přemístit na nové místo
- rezerva č.2: MOK TS2 - přemístit na nové místo
- rezerva č.3: MOK směr kabelová spojka DOK 36 (20m)
- rezerva č.4: MOK (20m) DOK 36 směr Brno (30m) - přemístit do místnosti kabelových závěrů v 1.NP
- rezerva č.5: MOK (20m) DOK 36 směr Hrušky (40m) - přemístit do místnosti kabelových závěrů v 1.NP
- Poznámka: všechny kabelové rezervy lze alternativně přemístit ze sdělovací místnosti do místnosti kabelových závěrů v 1.NP

Legenda:

- stávající sdělovací zařízení beze změny
- stávající sdělovací zařízení upravované, doplňované nebo přemísťované
- stávající sdělovací zařízení demontované
- nové sdělovací zařízení
- ostatní technologické zařízení
- nové stavební konstrukce
- stávající kabelové rošty
- úprava stávajících kabelových roštů je v rámci PS 28-02-71
- nové kabelové rošty (PS 28-02-71)
- rezerva optického kabelu, počet rezerv nad sebou
- číslo kabelové rezervy
- modulární ODF pro 144vl.
- skříň 19" jednostranná
- skříň 19" oboustranná

POŽADAVKY NA NOVÉ SKŘÍNĚ (PS 28-02-71)

47U/800x800mm

dveře: ze dvou stran, oceloplechové, perforované

vybavení skříně: 1x zemní sběrnice 19"

1x výsuvná police 19"/1U pro servisní účely, servisní zásuvkový panel 230V/8x zásuvka, připojení na stáv.rozvody

2x vertikální žlab 47U pro uložení kabelů a patchcordů

PZTS (PS 28-02-40)

- magnetický kontakt
- klávesnice - s čtečkou karet
- multisenzorový detektor kouře-teploty
- sířena s majákem
- tlačítkový hlásič
- dualní čidlo
- ústředna PZTS
- řídící jednotka uzavírání oken

Jiná ověření:		Paré:	
Orientační schéma:		Razítko oprávněné osoby:	
Podpis:		Datum:	
Revize:	Datum:	Popis:	Kontroloval:
000	30.09.2024	Definitivní odevzdání dokumentace	Ing. Josef Naništa
Stavebník/Investor:		Správa železnic, státní organizace	
Adresa:		Dlážděná 1003/7, 110 00 Praha 1	
Zástupce investora:		Stavební správa východ	
Adresa:		Nerudova 773/1, 779 00 Olomouc	
Zhotovitel díla:		SUDOP BRNO, spol. s r.o.	
Adresa:		Kounicova 26, 611 36 Brno	
Kontakt:		T: +420 972 625 804 E: sudop@sudop-brno.cz	
Zhotovitel části/objektu:		SUDOP BRNO, spol. s r.o.	
Adresa:		Kounicova 26, 611 36 Brno	
Kontakt:		T: +420 972 625 804 E: sudop@sudop-brno.cz	
Hlavní projektant (HIP):		Ing. Jiří Pelc	
Specialista:		Ing. Josef Naništa	
Název stavby/akce:		Zvýšení trakčního výkonu TNS Břeclav	
Označení investora:		S622000531	
Název části:		Sdělovací zařízení	
Označení části:		D.1.2	
Název objektu/díle části:		-	
Označení objektu/komplexu:		-	
Název přílohy:		žst. Břeclav ÚS, 3.NP	
Název díle části přílohy:		dispozice zařízení, stávající stav	
Odpovědný projektant:		Zpracovatel přílohy:	
Ing. Zdeněk Španěl		Ing. Zdeněk Španěl	
Kraj:		Měřítko:	
Jihomoravský		1:50	
Katastrální území:		Formáty:	
viz. příloha A.		4x A4	
TUDU:		TUDU:	
viz. příloha A.		viz. příloha A.	
Označení investora:		Stupeň dokumentace:	
S 6 2 2 0 0 0 5 3 1		Část:	
D U S L X -		Objekt:	
D 1 2 X X -		Příloha:	
X X X X X X X X X X X X		Revize:	
2 - 3 0 8 - 0 0 0			